

プッシャー式全旋回多目的起重機船

翔 栄 号

Super 250

起重機・浚渫兼用



株式会社
濱谷建設

釧路市港町3番6号 TEL(0154)42-5380 番



豊富な海洋土木技術で安全確実に施工する



基礎捨石モンケン均し



ケーソン据付



被覆ブロック (20t 型) 据付



消波ブロック (25t 型) 据付

翔 栄 号 《プッシャー式全旋回起重機船》

最大つり上げ能力:250t×9.1m 最大直巻能力:24t×20m

■起重機部仕様

機 種		KOBELCO F&G2324		
作 業 能 力	ク レ ン 能 力	最大吊り上能力	主 巻	250t×9.1m (22mブーム)
			補 巻	22t×36.5m (34mブーム)
			第3ドラム	84t×23.5m (34mブーム)
		定 格 ラ イ ン プ ル	主 巻	18t
			補 巻	11t
			第3ドラム	14t
	グ ラ ブ 能 力	ワイヤーロープ	主 巻	36mm (470m)
			補 巻	28mm (166m)
			第3ドラム	32mm (358m)
		ワイヤーロープ	支 持	24t
			開 閉	34m
			最長ブーム長さ	40m (水面下)
原 動 機	名 称	三菱重工(株)製 S6A2-MPTA		
		形 式	水冷4サイクル6気筒直噴式ディーゼルエンジン	
		定 格 出 力	565ps/2000rpm	
		冷 却 方 式	清水ラジエータ冷却	
燃 料 タ ン ク 容 量	1000ℓ (A重油)			
作 動 油 タ ン ク 容 量	700ℓ			
後 端 半 径	6.5m			

★主巻定格総荷重表

作業半径 (m)	22mブーム		34mブーム		46mブーム	
	ブーム角度 (°)	定格総重量 (t)	ブーム角度 (°)	定格総重量 (t)	ブーム角度 (°)	定格総重量 (t)
9	77.1	9.1m/250.0				
10	74.6	230.0				
11	71.9	207.2				
12	69.1	188.3	76.9	11.9m/165.0		
13	66.3	172.3	75.0	159.7		
14	63.3	158.5	73.2	154.5		
15	60.3	146.6	71.4	142.6	75.8	15.5m/107.0
16	57.2	136.2	69.6	132.2	75.1	105.7
17	54.0	127.0	67.8	123.0	73.8	103.0
18	50.6	118.8	65.9	114.8	72.5	100.3
19	47.1	111.5	64.1	107.5	71.2	97.7
20	43.3	105.0	62.2	101.0	69.9	95.0
21	39.2	99.0	60.2	95.0	68.5	91.0
22	34.6	93.0	58.2	89.6	67.2	85.6
23	30.0	22.9m/88.8	56.2	84.7	65.8	80.7
24			54.1	80.3	64.4	76.3
25			52.0	76.3	63.0	72.3
26			49.8	72.4	61.6	68.4
27			47.5	68.9	60.2	64.9
28			45.1	65.7	58.7	61.7
29			42.6	62.8	57.2	58.8
30			40.0	59.8	55.7	55.8
31			37.2	57.1	54.2	53.1
32			34.2	54.6	52.6	50.6
33			30.0	33.3m/51.5	51.0	48.3
34					49.3	46.1
35					47.7	44.0
36					45.9	42.1
37					44.1	40.3
38					42.3	38.6
39					40.4	36.9
40					38.4	35.3
41					36.3	33.8
42					34.1	32.3
43					30.0	43.5m/30.0

(注)1.クレーン巻上定格総荷重は、フック等の吊具重量を含みます。

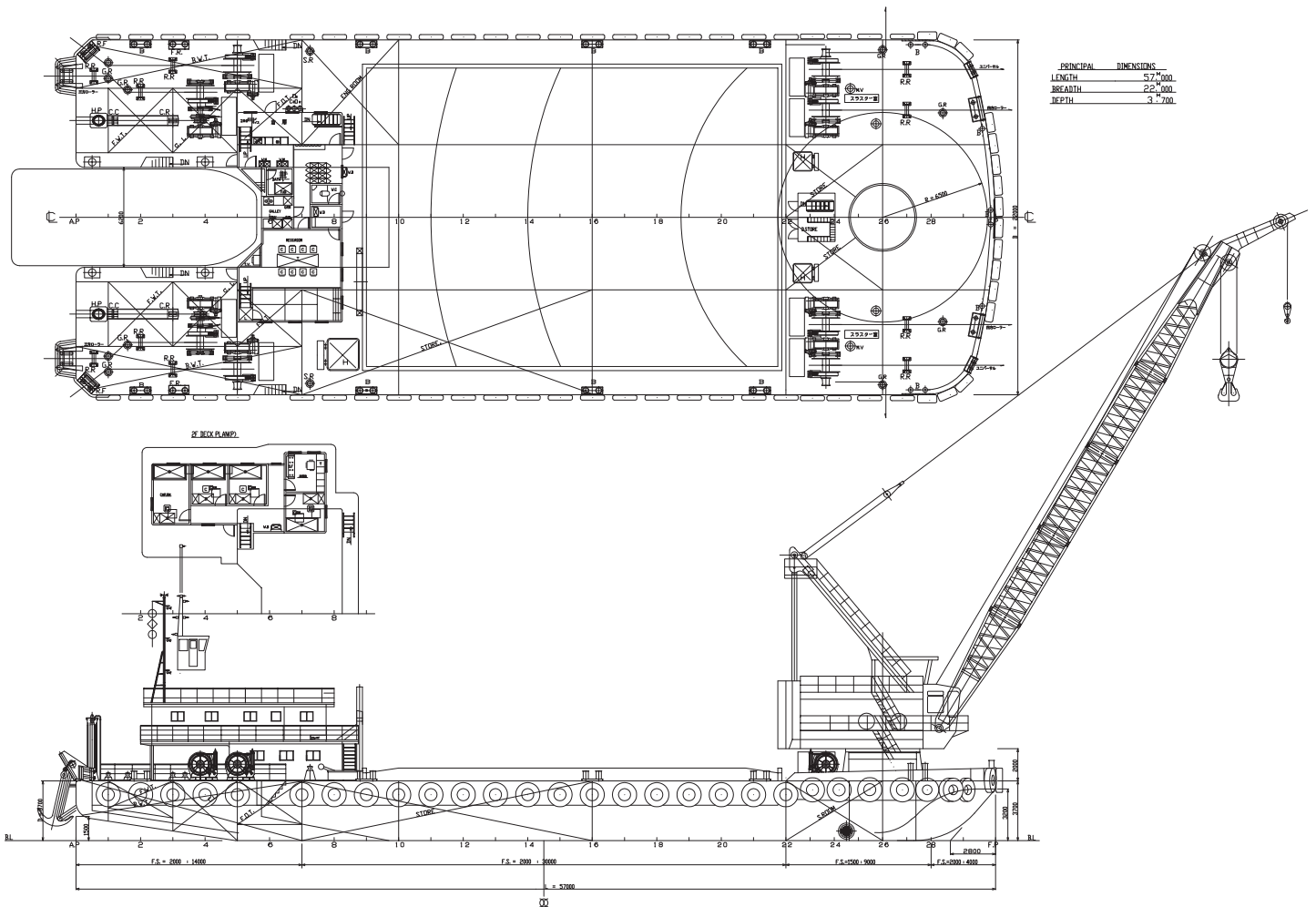
■ 台船部仕様 翔栄号

船種	全旋回起重機船(乗組員 8名)
主要寸法	L57.0m×B22.0m×D3.7m
積載スペース	L26.0m×B19.0m
積載重量	2,000t
速力	連続定格速力 8ノット(空船時)
用途	各種重量級ブロック据付、浚渫、荷役
船舶電話	衛星通信船舶電話
造船所	淡路共同造船(株) / (有)中之島造船所

■ 一般配置図

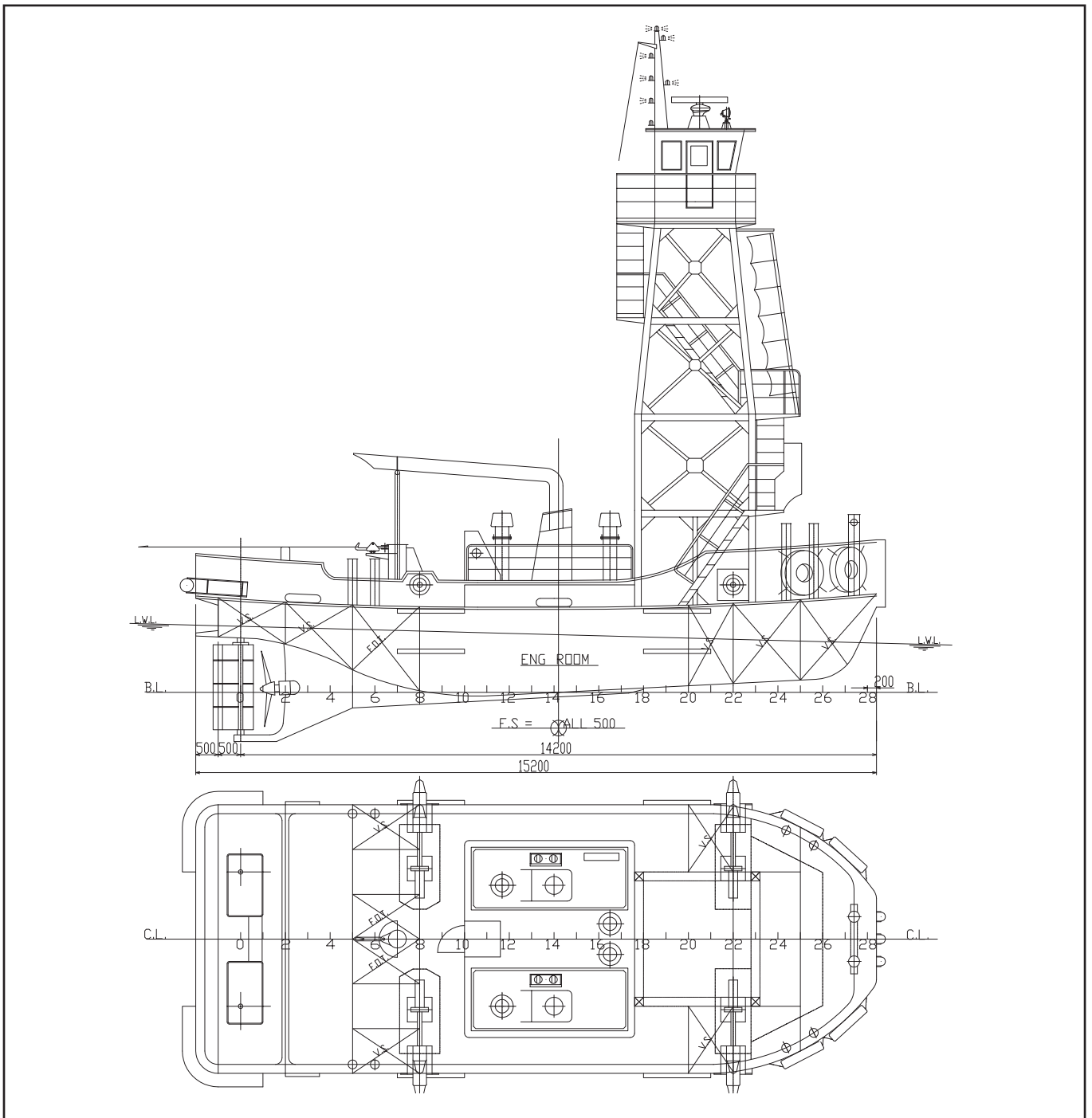
PRINCIPALS DIMENSION

- LENGTH 57.0m
- BREADH 22.0m
- DEPTH 3.7m



押船部仕様 翔栄丸

船種	19G/T 鋼製押船		
主要寸法	L15.2m×B6.0m×D1.9m		
総トン数	19.0t		
主機関	2,000ps (ヤンマー 6RY17P-GV×2基)		
速力	連続定格速力 約 10.0 ノット		
航行区域	全沿海区域	定員	6 名
船籍港	北海道釧路市	船舶番号	
造船所	淡路共同造船 (株)		



特定建設業

国土交通大臣許可 第24332号



株式会社

濱谷建設

代表取締役 濱谷美津夫 (美津男)

本社/釧路市港町3番6号 TEL(0154) 42-5380

苫小牧支店/苫小牧汐見町1丁目2番2号(水産ビル1F) TEL(0144) 35-2186

東北営業所/宮城県多賀城市八幡2丁目6-11(S・SビルⅢ3F) TEL(022) 352-4428

京浜営業所/神奈川県川崎市川崎区白石町4番2号 TEL(044) 201-9180